



### Eleganz und Komfort vereint

Erleben Sie ein neues Raumgefühl und grenzenlosen Komfort mit Kunststoffschiebetüren. Entdecken Sie die vielfältigen Möglichkeiten, die Ihnen diese Türen für die Umsetzung Ihrer architektonischen Visionen bieten – sei es im Rahmen eines Neubaus oder bei einer Modernisierung.

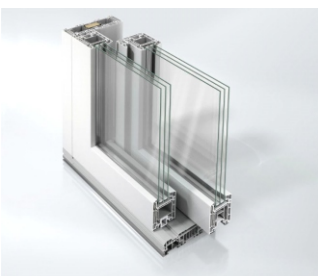


### Ausstattungsvarianten

- Elektrischer Antrieb.
- Taster-Betrieb an Zarge oder Flügel wählbar.
- Optional mit App steuerbar - in Kürze verfügbar.
- Optional Smart-Home-Fähig - in Kürze verfügbar.
- Auch ohne elektrischen Antrieb komfortabel, dank der Soft-Close-Funktion, die ein sanftes und geräuschloses Schließen ermöglicht.
- Lux- / bzw. Panoramaausführung für mehr Lichteinfall.
- Aluminium-Deckschalen

**Schüco LivingSlide**  
Bautiefe: 194 mm

**PremiumSlide 76**  
Bautiefe: 179 mm



### Franz Jäger GmbH Fenster- und Türenwerk

**Zentrale - Abt. Kunststoffverarbeitung**  
Carl-Benz-Straße 7  
D-68649 Groß-Rohrheim  
Telefon +49 (0) 6245-9946-0

**Niederlassung - Abt. Aluminiumverarbeitung**  
Am Pappelhain 1  
D-04539 Groitzsch  
Telefon +49 (0) 34296-3996-0



## Jetzt mit elektrischem Antrieb

Entdecken Sie die technische Raffinesse unserer Kunststoff-Hebeschiebetüren. Elegante Lösungen für ein modernes Wohnambiente.

Erfahren Sie mehr über innovative Features und individuelle Anpassungsmöglichkeiten auf unserer Website.



**Verkürzte Lieferzeiten dank**  
- eigene flexible Folierung.  
- eigener Pulverbeschichtung.

### Gestaltungsmöglichkeiten

Die Farbgebung ist durch individuelle Beschichtung auf Aluminium-Deckschalen sowie durch Folienkaschierung äußerst flexibel und kennt praktisch keine Grenzen.



**3 Neue  
Folien-Farben 2024  
im Sortiment**

mattex Shine - dark graphite

colour grüngrau cc

mattex Print FM 60 - Pyrite

# SCHÜCO

PARTNER

### Barrierefreiheit

Die optionale barrierefreie Zero-Schwelle bietet eine bequeme Nutzung und macht Ihr Zuhause für alle Generationen zugänglich.

### Energieeffizienz

Hochwertige Materialien und Abdichtungen gewährleisten eine gute Wärmedämmung, was zu Energieeinsparungen beiträgt.

**$U_f = 1,3$   
W/(m<sup>2</sup>K)**

### Baubare Größen

**Maximale  
Elementbreite/  
-höhe:  
6500 / 2800 mm**

### Einbruchschutz

**RC2  
Einbruchhemmend  
lieferbar**

### Franz Jäger GmbH Fenster- und Türenwerk

Zentrale - Abt. Kunststoffverarbeitung  
Carl-Benz-Straße 7  
D-68649 Groß-Rohrheim  
Telefon +49 (0) 6245-9946-0

Niederlassung - Abt. Aluminiumverarbeitung  
Am Pappelhain 1  
D-04539 Grotzsch  
Telefon +49 (0) 34296-3996-0